



NARODOWY INSTYTUT ZDROWIA PUBLICZNEGO - Państwowy Zakład Higieny
NATIONAL INSTITUTE OF PUBLIC HEALTH - National Institute of Hygiene

ZAKŁAD BEZPIECZEŃSTWA ZDROWOTNEGO ŚRODOWISKA
DEPARTMENT OF ENVIRONMENTAL HEALTH AND SAFETY

ATEST HIGIENICZNY

B-BK-60211-0330/20

HYGIENIC CERTIFICATE

ORYGINAL

NATIONAL INSTITUTE OF PUBLIC HEALTH – NATIONAL INSTITUTE OF HYGIENE

Wyrób / product: **Tekstylny Pokrowiec Izolacyjny**

Zawierający / containing: kompozyt z włókna szklanego i PTFE

Przeznaczony do / destined: profesjonalnego stosowania zgodnie z zaleceniami producenta jako tekstylna osłona termiczna i akustyczna armatury przemysłowej w tym stosowanej w przemyśle spożywczym (bez bezpośredniego kontaktu z żywnością)

Wymieniony wyżej produkt odpowiada wymaganiom higienicznym przy spełnieniu następujących warunków / the above-named product is acceptable according to hygienic criteria with the following conditions:

Zastosowanie wyrobu musi być zgodne z zaleceniami producenta oraz przepisami dotyczącymi obiektu, w którym ma on być używany.

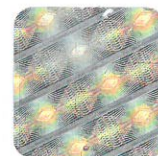
Atest higieniczny nie dot. parametrów technicznych, walorów użytkowych i oceny właściwości alergizujących wyrobu / Hygienic certificate does not apply to technical parameters, utility value and allergenic properties of the product

Wytwórca / producer:

SUM Poland Sp z o.o.
90-418 Łódź
ul. Kościuszki 23/25

Niniejszy dokument wydano na wniosek / this certificate issued for:

SUM Poland Sp z o.o.
90-418 Łódź
ul. Kościuszki 23/25



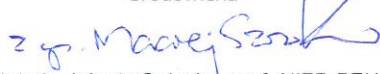
Atest może być zmieniony lub unieważniony po przedstawieniu stosownych dowodów przez którąkolwiek stronę. Niniejszy atest traci ważność po 2025.07.09 lub w przypadku zmian w recepturze albo w technologii wytwarzania wyrobu.

The certificate may be corrected or cancelled after appropriate motivation. The certificate loses its validity after 2025.07.09 or in the case of changes in composition or in technology of production.

Data wydania atestu higienicznego: 9 lipca 2020

The date of issue of the certificate: 9th July 2020

Kierownik
Zakładu Bezpieczeństwa Zdrowotnego
Środowiska


dr hab. Jolanta Solecka, prof. NIZP-PZH